



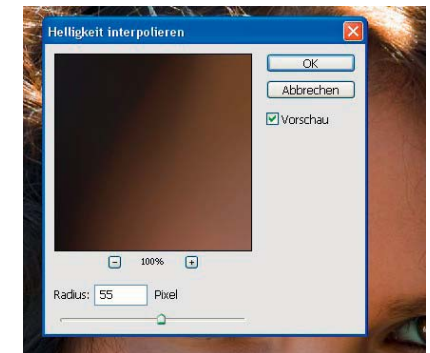
Schwarzweiß-Beautyfoto

Ich zeige Ihnen wie Sie ein Farbfoto in ein erstklassiges, leicht getöntes Schwarzweiß-Porträt umwandeln.

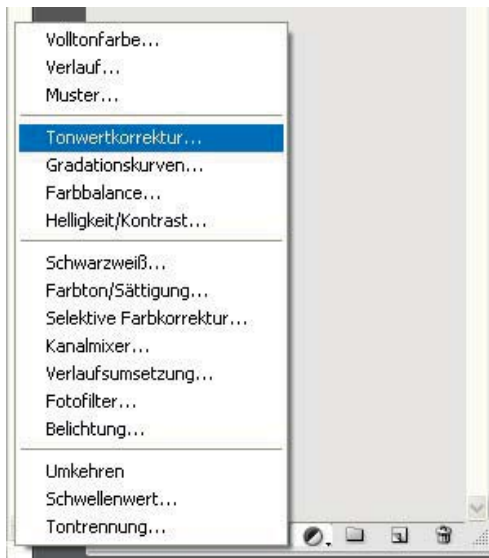
1. Öffnen des Farbbildes in Photoshop
2. Kopieren der ersten Ebene auf eine 2. durch Tastenkombination strg+J
3. Auf der oberen Ebene die Hautunreinheiten durch Stempel- oder Ausbessern-Werkzeug beseitigen  
4. Aus der obersten Ebene durch strg+j eine 3. Ebene erstellen. Mittlere Ebene markieren.
5. Menüpunkt Filter-Rauschfilter-Helligkeit interpolieren einen Wert von 50-60 Pixel wählen.
6. Oberste Ebene Aktivieren und mit dem Radiergummi bei 20% Deckkraft, die Stellen bearbeiten, die eine Bearbeitung bedürfen. Die Haut wird glatter. Achtung: Hautstruktur erhalten. Anschließend oberste Ebene mit der darunterliegenden reduzieren (auf oberster Ebene Tastenkombination strg+e).
7. Einstellebene mit Tonwertkorrektur erstellen. Klicken Sie auf Optionen im Bereich Algorithmen Schwarz-Weiß-Kontrast verbessern anklicken Öffnen des Farbbildes in Photoshop



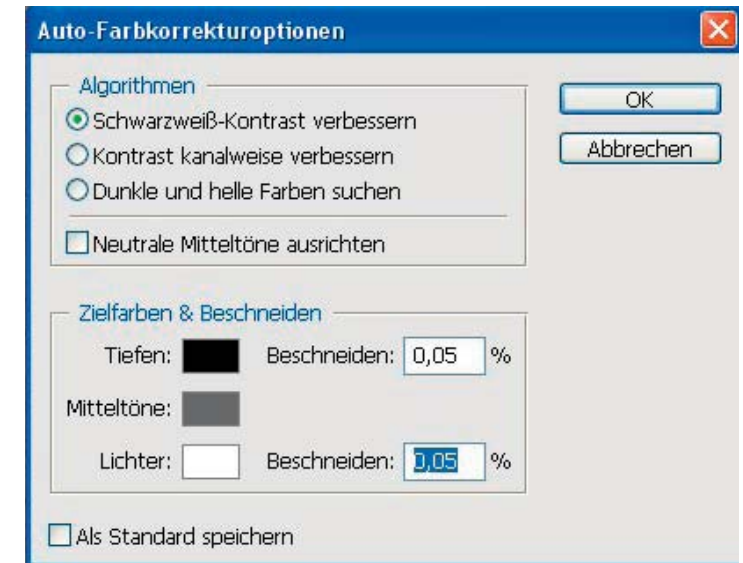
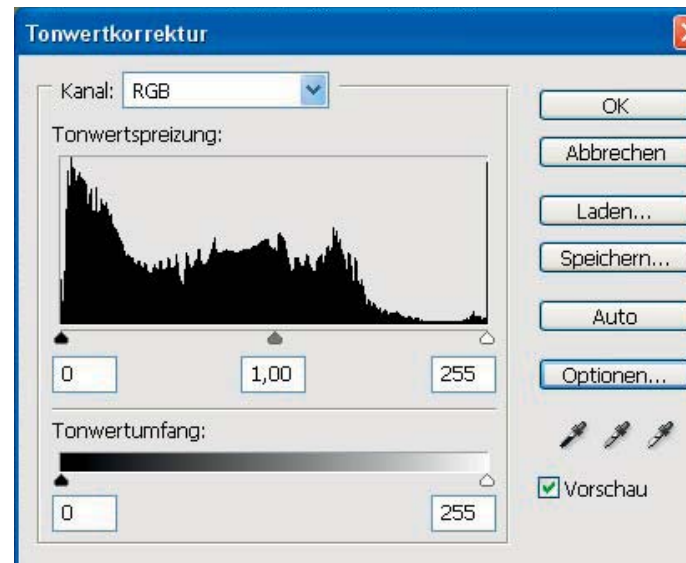
zu 4.



zu 5.



zu 7.

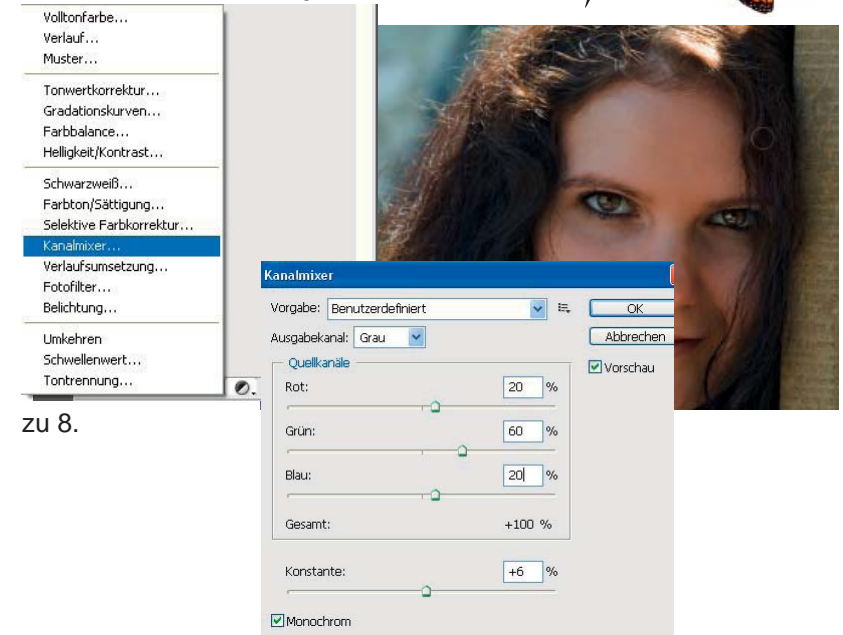


8. Neue Einstellebene mit dem Kanalmixer für die Schwarzweiß-Umwandlung. Werte einstellen so dass es zusammen 100% ergibt. ruhig etwas spielen, bis das Ergebnis gefällt. Mehr rot schmeichelt der Haut, mehr grün und blau um die Strukturen der Haut zu erhöhen

9. Neue Einstellebene Helligkeit und Kontrast (siehe Punkt 6) erzeugen. Werte einstellen bis das Ergebnis gefällt. Bewährt hat sich hier ein Wert für Kontrast um die 50-60.



zu 9.

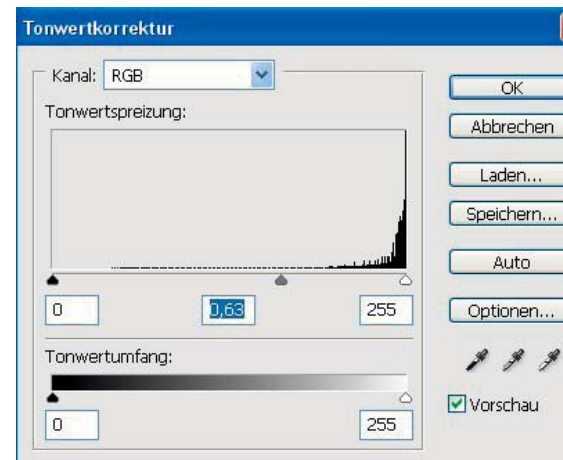
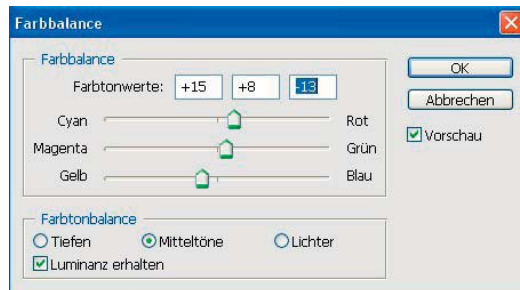


zu 8.

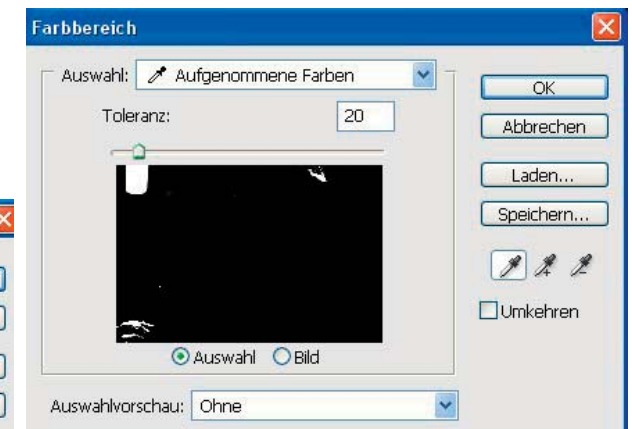
10. Sollten die hellen Bereiche etwas ausgefressen sein, kann man dies korrigieren.

Aktivieren der obersten Fotoebene und dann Menüpunkt Auswahl-Farbbereich und mittels Pipette den hellen zu bearbeitenden Farbbereich auswählen. Toleranz bestimmt die Auswahlgröße. Danach eine weiche Auswahlkante (strg+alt+d) mit etwa 60-80 Pixel einstellen. Danach mit einer neuen Tonwertkorrektur-Einstellebene die hellen Partien etwas abdunkeln. Dabei das mittlere Dreieck etwas nach rechts ziehen. Auswahl danach mit Strg+d aufheben.

11. Nun kommt noch etwas Farbe in die Schwarzweiß-Fotografie. Dazu eine neue Einstellebene für die Tönung öffnen. Die Tönung wird mittels Farbbalance erstellt. Mit den Reglern spielen bis die Tönung gefällt. Fertig!



zu 10.



zu 10.

